



真实的美丽 就在身旁

- 新红妆10周年庆典策划方案

主题：“真实的美丽 就在身旁”—新红妆10周年庆典

时间：2007年12月16日

地点：丹阳·金陵酒店



前言&目的

- ❁ 于10周年庆典之际，通过新红妆美容SPA会馆的开幕，展示新红妆资深的专业形象，体现新红妆在美容SPA行业内的领先地位
- ❁ 借由模特曼妙身姿的展示，向来宾传递新红妆独特的美容纤体理念及品牌魅力
- ❁ 以庆典活动的影响效应，形成口碑相传，引起本市高端人群的关注



产品定位



新红妆，是一种生活形态
在专业人士看来，在新红妆背后
隐含的是更为积极的
生活态度…



在幻妙绝伦的新红妆美容SPA会馆，消费者会领略到新红妆传递出的生活品质、肌体品位上的卓越追求。这种追求不仅源于国际流行最前沿，而且还将根据国人的生理特质、消费偏好，带给消费者真正物超所值的感觉。



主题构想

梦 存在于每个女性心中
岁月带不走那些儿时开始的幻想
渴望从不起眼的灰姑娘蜕变成婉约可人的公主
渴望从孱弱的小女生变成独当一面的成熟女性
渴望拥有奢华的生活和精致的爱人
新红妆 将这些梦想照进现实
这里是
.....

梦 开始的地方
梦 开始的地方



流程安排

时间	内容安排	明细
19:00 - 19:30	来宾签到	Cocktail、音乐伴奏、视频播放
真实的美丽就在身旁 ---- 新红妆10周年庆典		
19:30 - 19:35	开场表演	激情小提琴
19:35 - 19:45	主持人开场介绍、领导致词	丹阳市领导、企业领导
	揭幕仪式	新红妆Logo揭幕
19:45 - 19:50	《感恩的心》	员工表演
19:50 - 20:00	《千手观音》	
20:00 - 20:10	男声独唱	2首歌曲
20:10 - 20:15	二胡独奏	《万马奔腾》
20:15 - 20:25	柔术表演	
20:25 - 20:35	明星模仿秀	梅艳芳模仿秀
20:35 - 20:45	刘晓庆电影回放	
	刘晓庆闪亮登场	
20:45 - 21:00	刘晓庆专访	
21:00 - 21:20	现场影迷互动	猜片名 / 演技大比拼
21:20 - 21:30	刘晓庆献唱	第2首歌曲
21:30	End	

细节描述

来宾入场——

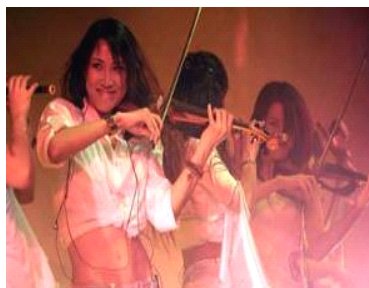
- 悠扬的音乐、香醇的美酒、可口的甜点，为活动渲染出高雅、大气的格调，为企业树立大家风范。
- 开场前设置酒会，让所有与会的嘉宾，沉醉于舒适怡人的氛围之中，并使其感到正常活动内容丰富而不凌乱。



细节描述

电子提琴——

寒冷的冬日、火热的小提琴，三位美女组合在奔放、热烈的旋律中陆续登场，激情高贵的热舞小提琴体验出产品与众不同的现代气质。



细节描述

助兴表演——

- 员工自行表演《皇帝选妃》，将史内外著名女性形象以幽默方式，表现于嘉宾面前；
- 专业Model于体态夸张的演员形成鲜明对比，凸显新红妆对于女性生活带来的转变；
- 幽默诙谐的表演风格，为现场增加愉悦气氛。



细节描述

明星访问——

- 对现场著名演员－刘晓庆进行访问，借其影响力，以达到宣传新红妆的效果；
- 刘晓庆对于美容有独特的见解，通过其对新红妆进行正面肯定，将增加新红妆的信服力。



细节描述

慈善义卖——

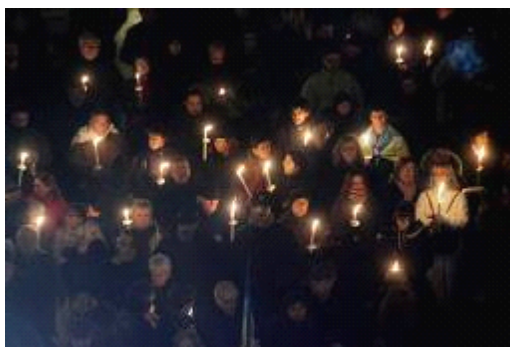
- 活动现场对新红妆新店开幕的第一张会员卡进行义卖，带动现场气氛热潮；
- 义卖所得善款，悉数捐赠给相关慈善组织。
- 受赠组织代表致词，并赠送具代表意义的证书或礼物作为感谢。



细节描述

员工合唱——

- 数位身着新红妆制服的女子，手持蜡烛，用歌声与肢体语言传递圣洁与美好；
- 《感恩的心》赋有感染力的歌词，在肢体语言的诠释下，将深深打动与会嘉宾。



费用预算

- 现场搭建布置 : 11200 元;
- 印刷制作 : 6400 元;
- 灯光音响设备 : 30000 元;
- 人员及演出费用 : 25300 元;
- 运输及差旅费 : 23500 元;
- 策划设计费 : 6000 元;

小计: 102400元

- 服务费 (10%) : 10240 元;

总计: RMB 112,640.00 元

优惠价: RMB 100,000.00 元

(此费用为估算, 不包括知名用餐及礼品费用, 实际费用将根据双方最终确认项目的实际报价为准)



中传服务内容

- 整体活动的策划与执行
- 场地搭建的设计与执行
- 现场设备（AV、灯光等）的设计与安排
- 表演人员的推荐与管理
- 活动场地、各方部门等的联系与安排



所有权声明

本方案的部分内容可能基于丹阳新红妆美容SPA会馆提供的商业机密。

上海中传公共关系咨询有限公司在此郑重承诺：在未经丹阳新红妆美容SPA会馆书面同意的情况下决不将此方案中的任何信息以任何方式透露给第三方。

本方案中的创意、概念和设计是为了丹阳新红妆美容SPA会馆的活动而专门策划的。丹阳新红妆美容SPA会馆将这些内容的独家所有权给予上海中传公共关系咨询有限公司，未经上海中传公共关系咨询有限公司的书面同意，任何人不得以任何形式将本方案中的任何内容透露给第三方。

© 2007 上海中传公共关系咨询有限公司



Thank You!
Your Success Is Our Success!

Add: 上海徐汇区零陵路585号爱邦大厦26H ZipCode:200030
Tel: 021 - 64814578 64814579 Web: <http://www.cmedia.cn>

